

הוראות הפעלה למדפסת FUJIFILM instax SQUARE Link



שימו לב! בסוף חוברת זו מודפסת תעודת אחריות למוצר וכן קיימת רשימת נקודות שירות באתר - www.fujifilm.co.il למסירת הפריט למעבדה במקרה של תקלה.

הקדמה

- קבוצת חברות שמעוני יבואנית מורשת בישראל למצלמות פוג'י מאחלת לכם הנאה והפקת תמונות איכות משלל האפשרויות המוטמעות במצלמה מתקדמת זו. לרשותכם:
- ✓ 20 נקודות איסוף למסירת המצלמה לכל מקרה של תקלה.
 - ✓ מעבדה מרכזית המצוידת בטכנאים בעלי הכשרה.
 - ✓ תמיכה טכנית לכל שאלה ובעיה בדוא"ל support@shimone.com
 - טרם פנייה או מסירת המצלמה, אנא קראו בקפידה מדריך זה.

תכונות המדפסת:

- ✓ מדפסת קומפקטית משולבת במשדר WiFi להדפסת תמונות מהמצלמה/טלפון נייד לכל Android / Smart Phone / iPad,
- ✓ העברת תמונות באמצעים אלחוטיים (WiFi) מובנים.
- ✓ הדפסת תמונות בפורמט אינסטקס מרובע (SQARE)

כל הזכויות שמורות לקבוצת חברות שמעוני © 2006
אין להעתיק או להפיץ חוברת זו, או קטעים ממנה,
בשום צורה ובשום אמצעי: אלקטרוני, מכני, או אופטי.

הוראות בטיחות

- יש להקפיד על הגנת המדפסת מפני פגיעה פיזית. בכלל זה יש להיזהר שלא להפעיל כוח רב מדי על לחצני המדפסת. ⓘ
- מומלץ לשאת תמיד את המדפסת בתוך תיק מרופד. ⓘ
- אין לחשוף את המדפסת לטמפרטורות גבוהות. ⓘ
- אין להכניס או להיכנס עם המדפסת למים. ⓘ
- אין לחשוף את המדפסת לחות הגבוהים מהנחיות היצרן. ⓘ
- אין להשתמש במדפסת בתנאי אבק וחול. ⓘ
- אין לנסות להתעסק בחלקיה הפנימיים של המדפסת. ⓘ
- אין לנקות את המדפסת באמצעות כל חומר ניקוי, מומלץ לנקות אך ורק באמצעות מטלית יבשה ורכה. ⓘ
- הקפידו לבצע כיבוי של המדפסת בטרם ביצוע הפעולות הבאות: ⓘ
- חיבור או ניתוק כבל AV / USB ○

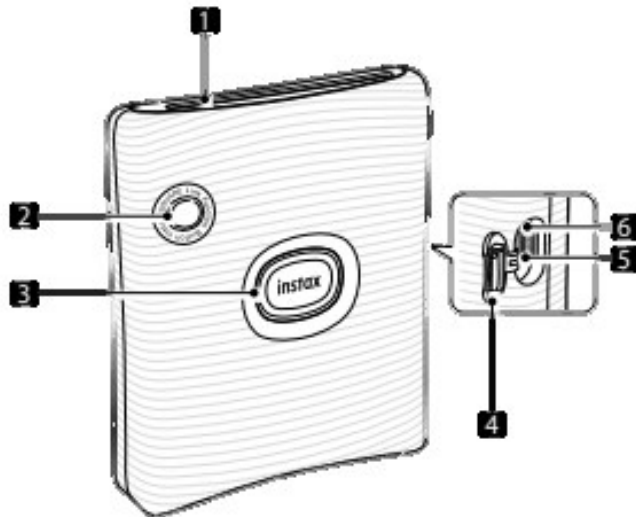
הוראות בטיחות לשימוש במטען חשמלי / ספק כוח (אופציונלי - לא מסופק)

- ⓘ ודאו שלמות ותקינות כבל החשמל והתקע.
- ⓘ אין להכניס או להוציא את התקע מרשת החשמל בידיים רטובות.
- ⓘ לפני ניקוי המטען יש לנתקו מרשת החשמל.
- ⓘ יש להרחיק את המטען מנוזלים.
- ⓘ במקרה של ריח מוזר, רעשים שמקורם במטען, יש לנתק את המטען מיידית מרשת החשמל ולפנות למעבדת שירות.
- ⓘ המטען מיועד לשימוש בתוך מבנה בלבד! לא לשימוש חיצוני ולא לשימוש בסביבה לחה.
- ⓘ אין לחתוך, לשבור ולעקם את כבל החשמל או USB.
- ⓘ יש לאפשר גישה נוחה לחיבור וניתוק פתיל הזנה ממתח החשמל.

תכולת האריזה

1. מדפסת 2. כבל טעינה USB 3. מדריך הפעלה זה המתורגם לעברית וכולל בסופו תעודת האחריות.

חלקי המדפסת

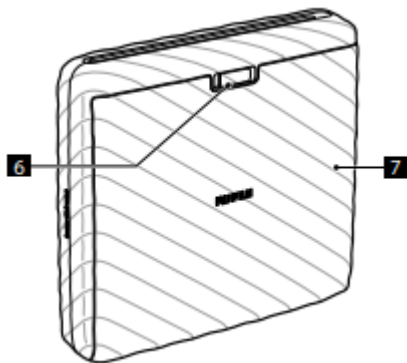


חזית

1. פתח יציאת התמונה/ו
2. כפתור הפעלה/כיבוי ()
3. חיבור לרצועת נשיאה
4. אתחול (reset)
5. חיבור USB
6. תפס מכסה בית קסטו

גב

6. תפס מכסה בית קסטו
7. מכסה בית קסטו



הערה:

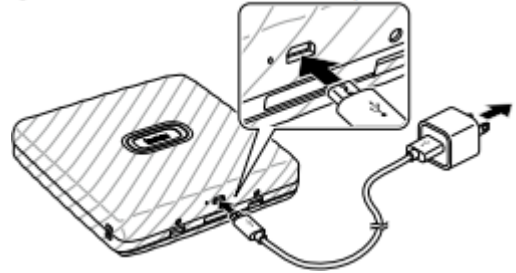
בטרם תחילת כל פעולה הקשורה להדפסה, יש להוריד לנייד אפליקציה מגוגל פליי/ אפל סטור, (יש לסרוק את קוד ה-QR):



• שם היישומון (אפליקציה): instax SQUARE Link

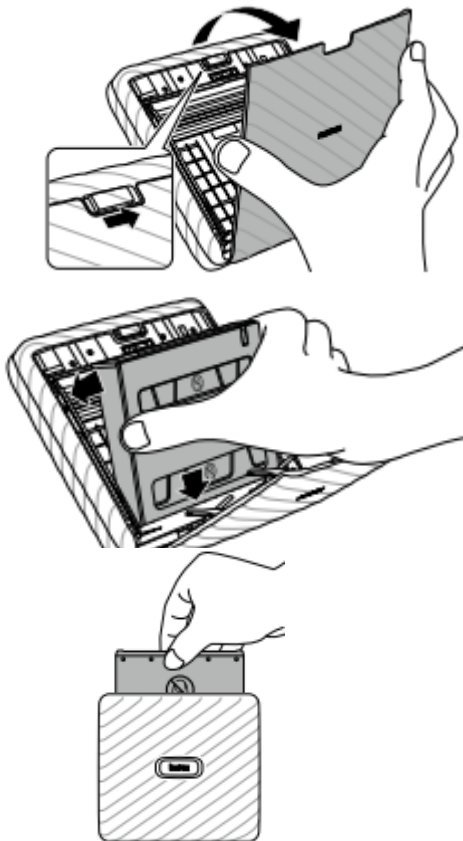
טעינת הסוללה במדפסת

הסוללה מובנית בתוך המדפסת, הטעינה מבצעת ע"י חיבור באמצעות כבל USB למקור מתח (ספק כוח- של טלפון נייד/ מחשב) ראה איור שלהלן בעת הטעינה, נורית חיווי בצבע לבן תהבהב, כאשר הסוללה מליאה הנורה תדלוק באופן קבוע בלבן.



טעינת קסטת תמונות במדפסת

1-יש לפתוח את מכסה בית הקסטה כמתואר באיור: הסיטו את לחצן הפתיחה ימינה ומשכו כלפי חוץ את המכסה.
2-הכניסו את הקסטה, חלקה התחתון תחילה, ואח"כ את החלק העליון, וודאו כי הפס הצהוב שעל הקסטה מקביל לפס הצהוב במדפסת. בתום הפעולה יש לסגור את המכסה עד שמיעת קליק.



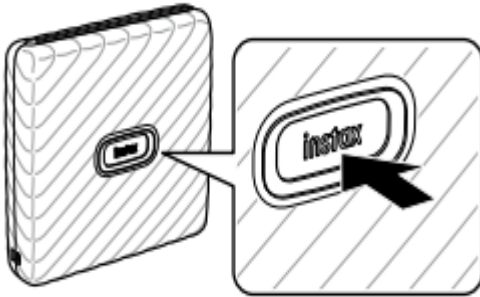
3-המדפסת תשחרר באופן אוטומטי את כיסוי הקסטה המגן על התמונות מפני חשיפה לאור, הוציאו אותו מקצה המדפסת.

כבוי והפעלה

לחיצה 1- שניות על כפתור ההפעלה/כיבוי יפעילו את המדפסת או יכבו אותה.

בהדלקה ידלקו אורות החיווי למשך זמן מסוים ולאחר מכן יכבו, ללא פעולה המדפסת תכבה אוטומטית לאחר כ- 5 דקות.

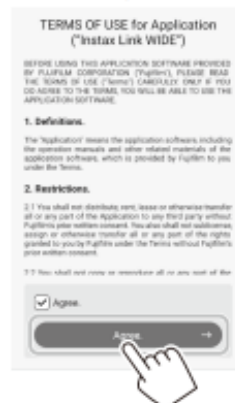
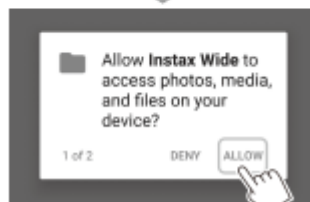
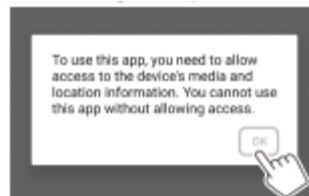
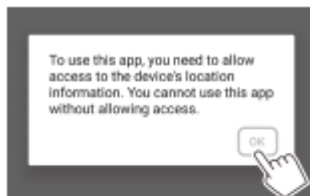
חיווי צבע הנורות לגבי מצב המדפסת:



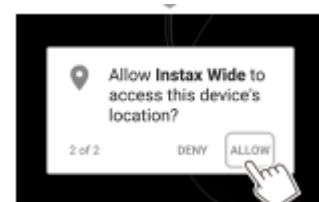
צבע נורות	תיאור
כחול	קושחה מעודכנת
סגול	הדפסה חוזרת
צהוב (במשך 3 שניות)	סוללה חלשה*
הבהוב צהוב	תקלת הדפסה*
• אם התקלה חוזרת בתדירות יש לפנות למעבדת השירות	

התקנת/ הפעלת האפליקציה בנייד ומשלוח פקודת הדפסה

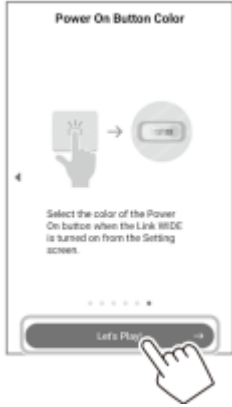
הפעילו את האפליקציה בטלפון הנייד לחצו OK או ALLOW על כל אח מהאפשרויות הבאות



ושבו ALLOW: ואח"כ AGREE:



לאחר מכן יופיעו רצף של הוראות, יש לעבור בין המסכים ובמסך האחרון יש להקיש על **LETS PRINT**



אחריו יופיע המסך הבא:



הקישו על **SET**

כאשר המדפסת מזוהה הקישו על **CONNECT**



ולאחר מכן
סמנו במסך הבא
סימן V בריבוע הריק
ולאחר מכן הקישו
על **PAIR**



כאשר המדפסת מחוברת באפליקציה לחצו על **CLOSE** (סגור).



בחרו מתוך הנייד את התמונה / תמונות אותן להדפיס



	הכנסת טקסט לתמונה
	זום אין / אאוט או לטובב תמונה
	התאמת פילטרים לתמונה
	התאמת בהירות לתמונה

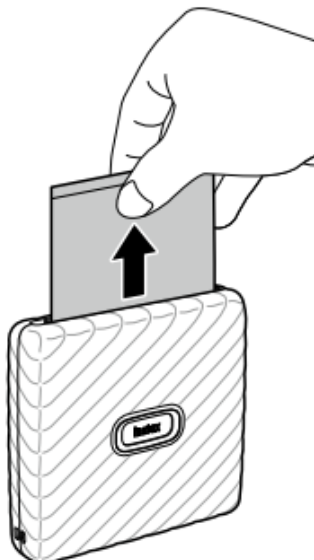
לצורך עריכת תמונות ניתן לבצע את הפעולות הבאות

לחצו על נמצא בתחתית הטלפון הנייד בתוך האפליקציה, המדפסת מתחילה להדפיס



באפשרותכם להדפיס יותר מעותק אחד לכל תמונה, ראו באיור משמאל.

כאשר התמונה הודפסה המדפסת מפסיקה לעשות רעשים ובאפשרותכם לקחת את התמונה.





תעודת אחריות

instax SQUARE Link

דגם:

תאריך קנייה:

שם הקונה:

חתימה וחתימת החנות:

תנאי האחריות

- מוצר זה שנרכש על ידך יוצר תחת פיקוח ותקנים מחמירים.
- קבוצת חברות שמעוני בע"מ, הינו היבואן וספק האחריות הרשמי בישראל של מוצר זה.
- תקופת האחריות מוגבלת לשנתיים מיום רכישתו בארץ, בכפוף להצגת חשבונית קנייה.
- אחריות זו הינה לאספקת שירותי תיקון הנדרשים לצורך תפעול תקין של המוצר.
- האחריות תקפה אך ורק אם היא נושאת חתימה וחתימת החנות בה נקנה המוצר ובצירוף חשבונית הקנייה.

האחריות אינה תקפה באחד או יותר מהמקרים הבאים:

- אי קיום הוראות התפעול כפי שהוגדרו ע"י היצרן.
- קלקול הנגרם כתוצאה מהפעלה או טיפול ואחזקה שאינם על פי הוראות השימוש.
- נזק הנגרם למוצר כתוצאה משבר (מכל סיבה), מכה, נפילה, רשלנות בזדון או בשוגג, חדירת נוזלים בעת צלילה בעומק מעל 10 מטר, חול, אבק, קצר חשמלי חיצוני או נפילת מתח.
- ביצוע טיפול או תיקון כל שהוא שלא דרך מעבדת קבוצת חברות שמעוני בע"מ.

קבוצת חברות שמעוני בע"מ, תובל 38 רמת גן
טל מעבדת השירות - 03-9250683